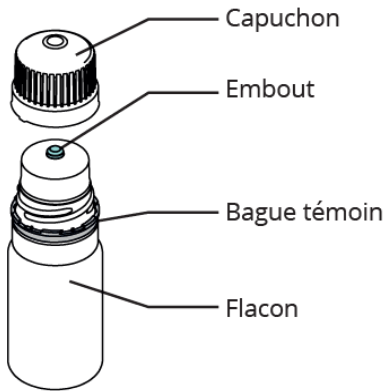


Notice d'utilisation des flacons de collyre

(conservation 1 mois après ouverture)

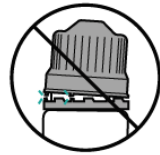
1



VUE D'ENSEMBLE



Ne pas utiliser si le produit est endommagé.



A la première utilisation, assurez-vous que la bague témoin est scellée sur le capuchon.



Ne pas appuyer sur le flacon pour faire sortir une goutte quand celui-ci est en position verticale (embout vers le haut).



Si le flacon est collapsé, ne pas remettre le bouchon et attendre qu'il reprenne sa forme.

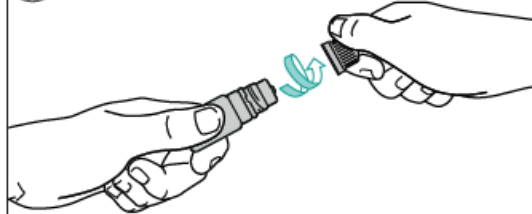
PRÉCAUTIONS D'EMPLOI

2



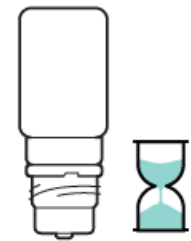
Se laver et sécher soigneusement les mains avant usage.

3



Dévisser pour ouvrir le capuchon. A la première ouverture, vous devrez ressentir une légère résistance jusqu'à ce que la bague témoin se détache.

4



Garder le produit tête en bas quelques secondes avant d'administrer.

5



Pencher la tête en arrière et regarder en haut. Il est aussi possible de s'allonger. Tirer délicatement sur la paupière inférieure pour former une cuvette entre la paupière et l'œil.

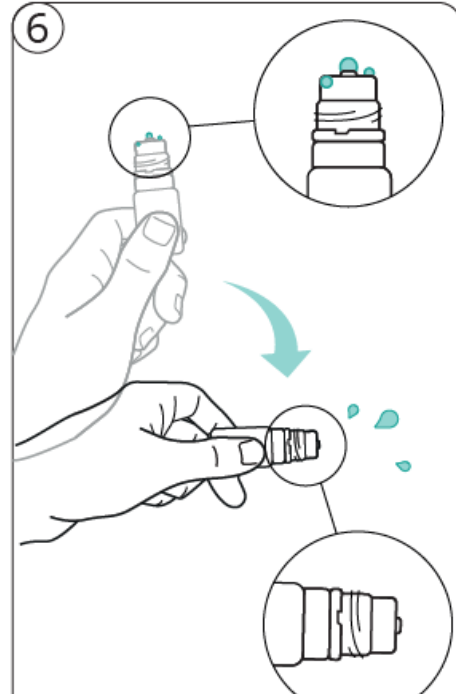
Presser doucement le flacon pour faire sortir une goutte (cela peut prendre 2 à 3 s).

Cligner de l'œil pour que la solution se répande à la surface de l'œil.

Si besoin, essuyer avec précaution l'excès de produit autour de la paupière avec un tissu doux.

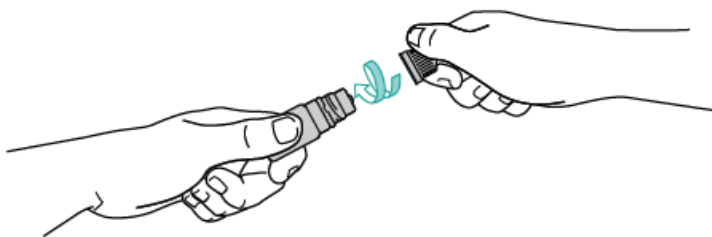
Comprimer délicatement l'angle interne de l'œil pendant 1 minute après chaque instillation.

6



Si un résidu est présent sur l'embout, secouer le flacon pour enlever la goutte résiduelle. Il est possible d'essuyer la partie plane de l'embout avec un tissu doux et propre en prenant garde de ne pas toucher l'embout.

7



Reboucher le flacon en évitant de toucher l'embout avec les doigts.